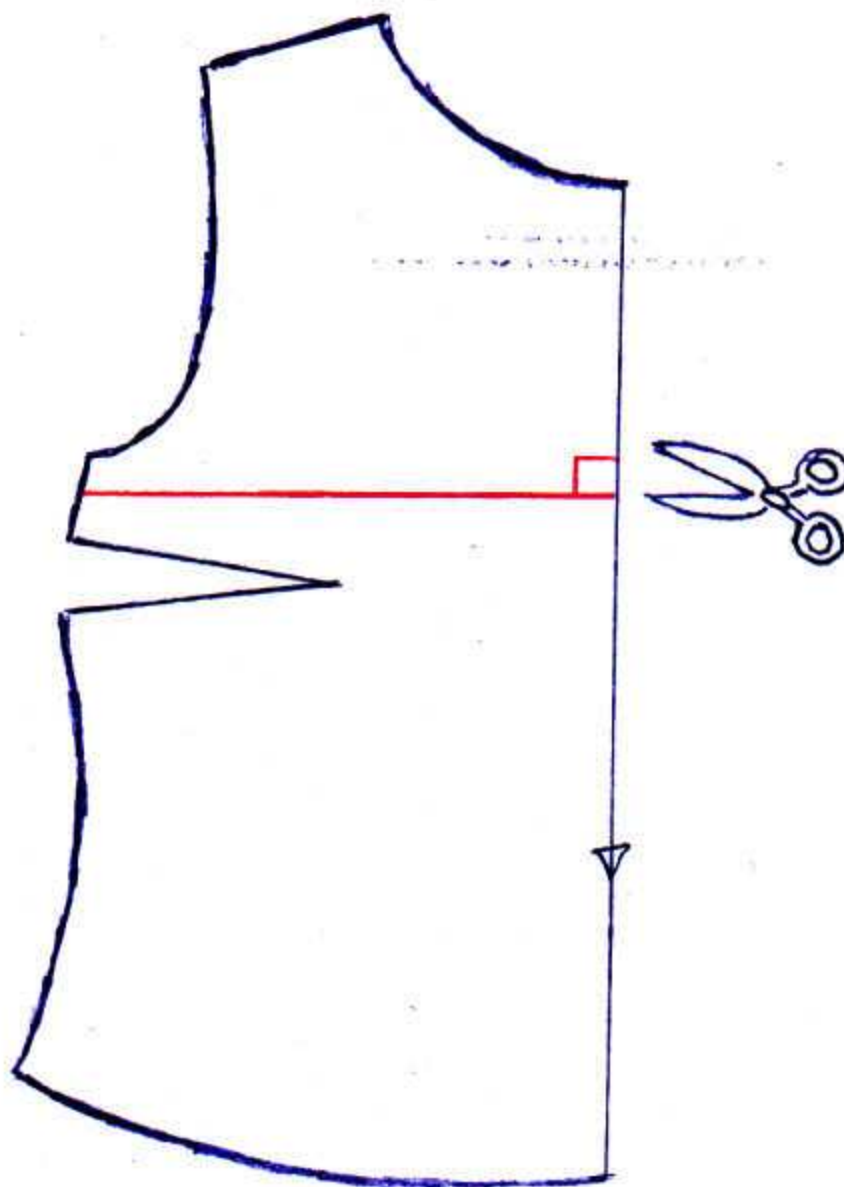


cléonis

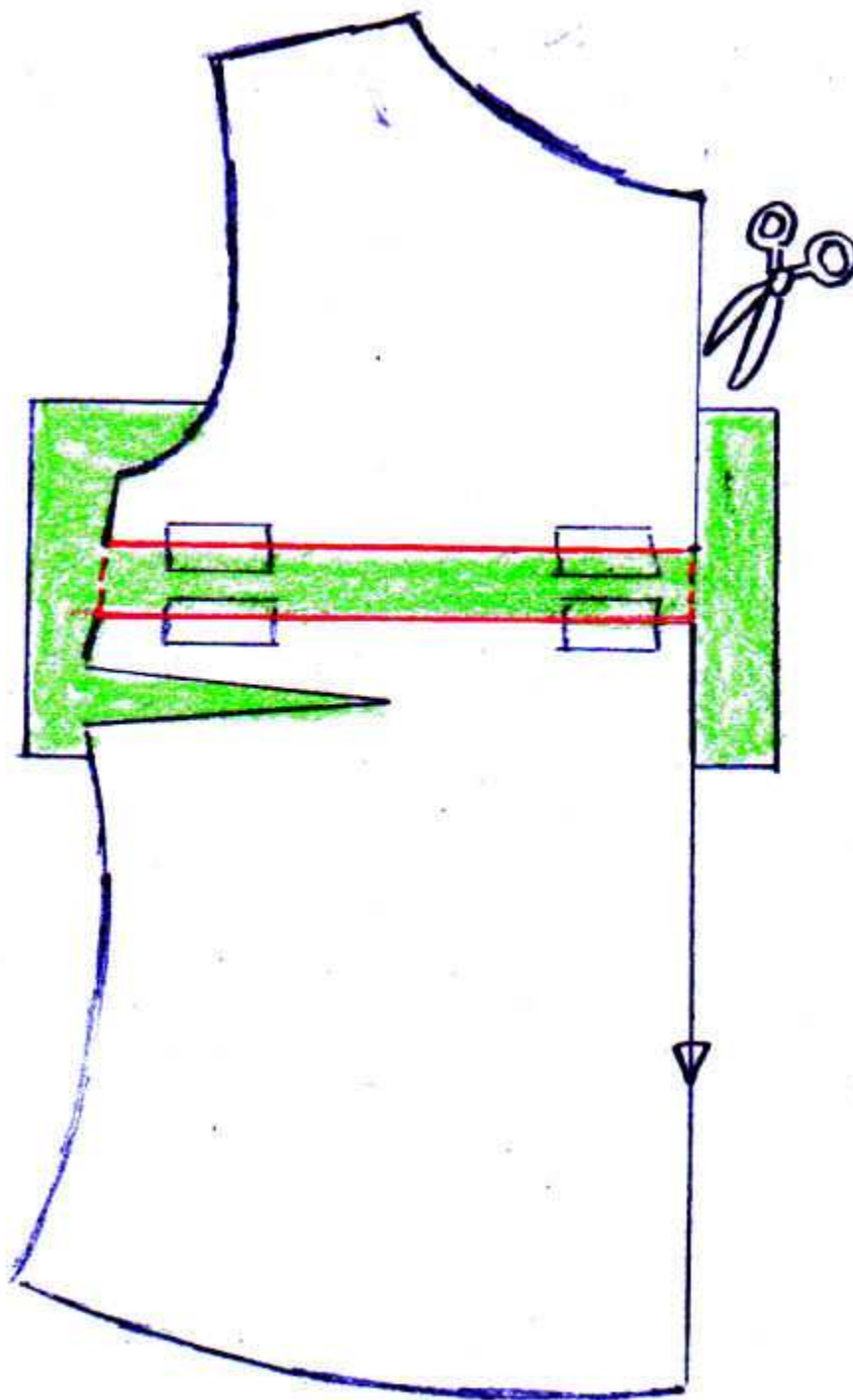


Rallonger la hauteur
d'emmanchure d'un patron

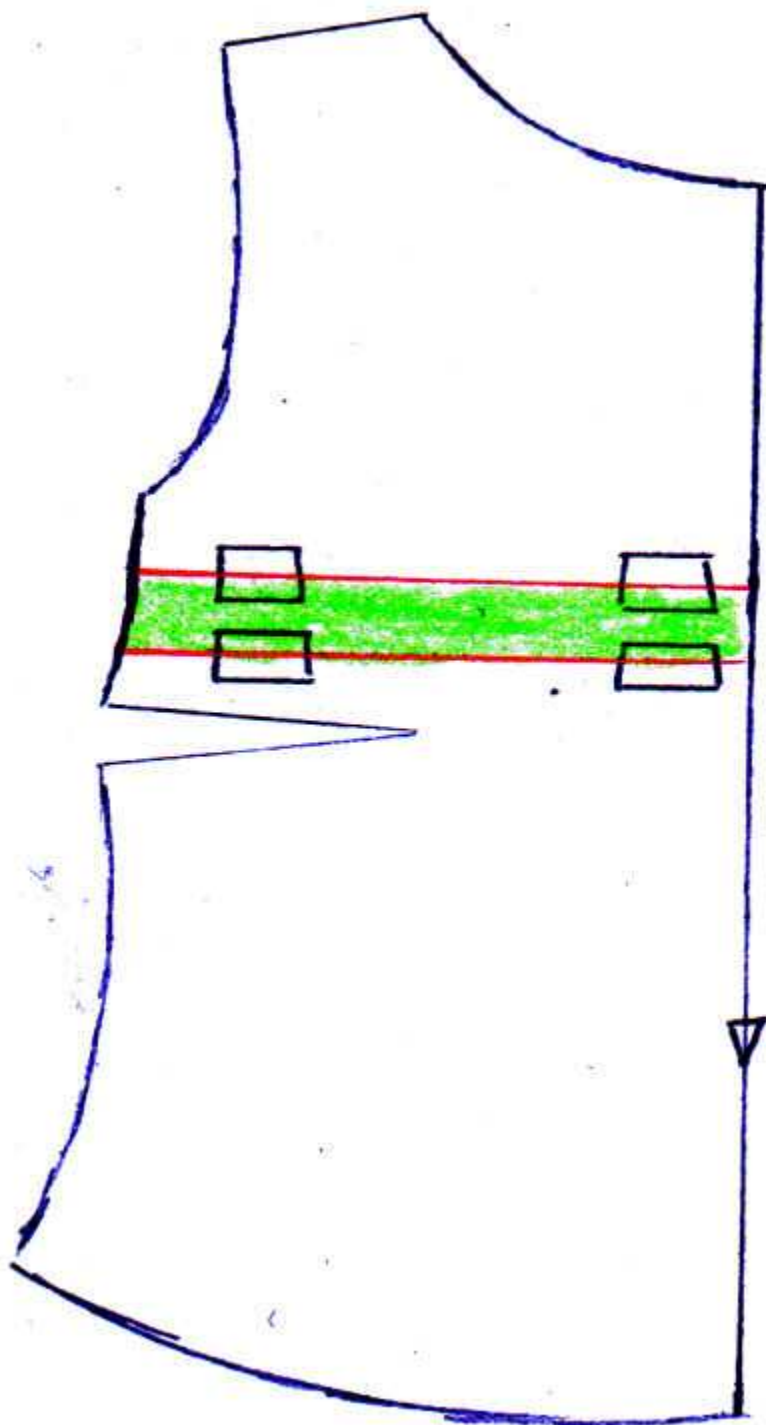
Tout d'abord, repérer le droit fil de la pièce à rallonger puis tracer un trait (en rouge sur le dessin) bien perpendiculaire (je l'ai illustré ici par un angle droit en rouge) au droit fil et ce, situé à l'endroit où l'on veut rallonger. Couper alors en deux morceaux sur ce trait rouge



Prendre une feuille de papier de soie (en vert sur le dessin), y tracer 2 traits bien parallèles, la distance entre ces 2 traits correspond à la hauteur que l'on veut rajouter au patron d'origine. Placer chaque morceau du patron le long de ces 2 traits et les scotcher.



Redessiner les bords et couper l'excédent de papier, et.....voilà, c'est fini. Attention de ne pas oublier de rajouter la même hauteur au dos du patron toujours sur le même principe et surtout en traçant le trait rouge au même endroit !!



On peut appliquer ce principe aux manches, aux têtes de manche (rajouter alors la même chose dans l'emmanchure), aux jupes, pantalons, etc.